

ŚCIANKI DZIAŁOWE NADAJĄCE SIĘ DO DEMONTAŻU

3P+K

wikana

WIKANA PARK Sp. z o.o.
ul. CISOWA 11, 20-703 LUBLIN

WP
Wikana
PARK

SANDOMIERZ, ul. WOJSKA POLSKIEGO
wikanapark.pl

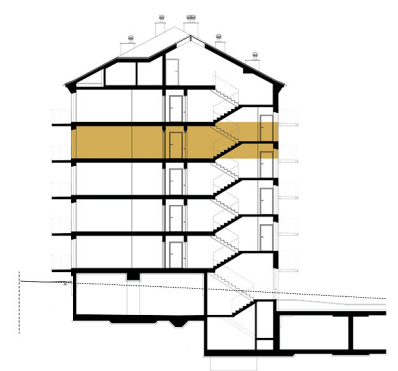
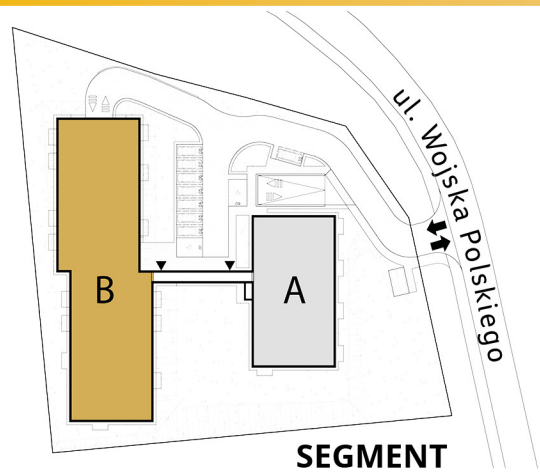
SEGMENT	B
KLATKA	1
PIĘTRO	3
MIESZKANIE	47

PRZEDPOKÓJ	12,51 m ²
ŁAZIENKA	4,21 m ²
SALON	16,02 m ²
KUCHNIA	5,50 m ²
SYPIALNIA	9,02 m ²
SYPIALNIA	10,88 m ²

POW. UŻYTKOWA 58,14 m²

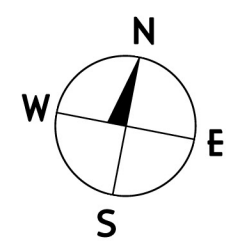
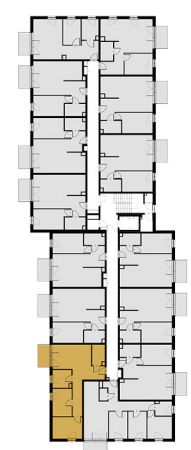
BALKON 4,50 m²

LOKALIZACJA MIESZKANIA



PIĘTRO

KONDYGNACJA



1. Wymiary pomieszczeń, lokalizację przyborów sanitarnych, rozmieszczenie punktów instalacyjnych itp. podano zgodnie z projektem budowlanym. Mogą wystąpić niewielkie różnice wymiarów i usytuowania elementów powstałe w trakcie realizacji prac budowlanych. Podane wymiary są wymiarami w świetle pionowych przegród (ścian) w stanie surowym.

2. Powierzchnia użytkowa lokalu jest określona na podstawie rozporządzenia ministra transportu, budownictwa i gospodarki morskiej z dn. 25.04.2012 R. w sprawie szczegółowego zakresu i formy projektu budowlanego (dz. U. Z 2012 r. Poz. 452 Ze zm.). Zgodnie z zasadami zawartymi w polskiej normie PN-ISO 9836: 2015-12, tj: powierzchnia użytkowa lokalu jest obliczana w metrach kwadratowych z dokładnością do dwóch miejsc po przecinku, dla wymiarów lokalu w stanie wykończonym, na poziomach podłogi, nie licząc listew przypodłogowych, progów itp. Do powierzchni użytkowej lokalu wlicza się powierzchnię elementów nadających się do demontażu (rury, kanały). Nie są wliczane powierzchnie otworów na drzwi i okna oraz nisze w elementach zamykających.

3. Przedstawiona na rzucie aranżacja ma charakter przykładowy, umeblowanie nie stanowi wyposażenia nabywanego lokalu.