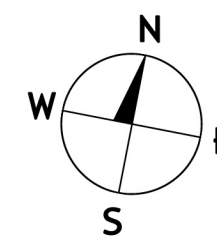
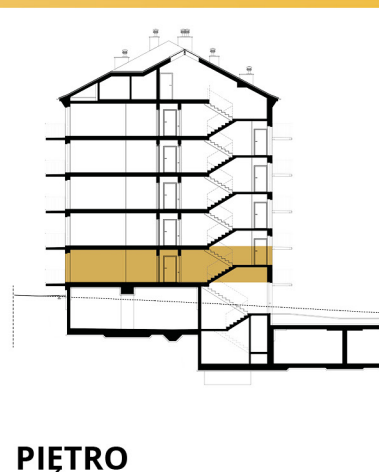
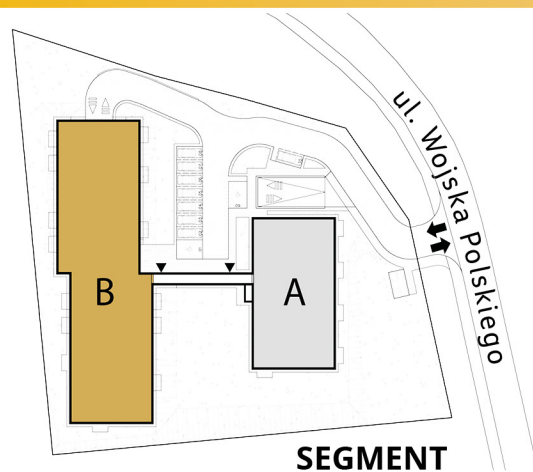


— ŚCIANKI DZIAŁOWE NADAJĄCE SIĘ DO DEMONTAŻU

4P+A

LOKALIZACJA MIESZKANIA



wikana

WIKANA PARK Sp. z o.o.
ul. CISOWA 11, 20-703 LUBLIN

WP
Wikana
PARK

SANDOMIERZ, ul. WOJSKA POLSKIEGO
wikanapark.pl

SEGMENT	B
KLATKA	1
PIĘTRO	PARTER
MIESZKANIE	04

PRZEDPOKÓJ	11,03 m ²
WC	1,56 m ²
SALON Z ANEKSEM	20,45 m ²
SYPIALNIA	8,58 m ²
SYPIALNIA	8,58 m ²
SYPIALNIA	9,90 m ²
ŁAZIENKA	3,80 m ²

POW. UŻYTKOWA 63,90 m²

OGRÓDEK 53,40 m²

1. Wymiary pomieszczeń, lokalizację przyborów sanitarnych, rozmieszczenie punktów instalacyjnych itp. podano zgodnie z projektem budowlanym. Mogą wystąpić niewielkie różnice wymiarów i usytuowania elementów powstałe w trakcie realizacji prac budowlanych. Podane wymiary są wymiarami w świetle pionowych przegród (ścian) w stanie surowym.

2. Powierzchnia użytkowa lokalu jest określona na podstawie rozporządzenia ministra transportu, budownictwa i gospodarki morskiej z dn. 25.04.2012 R. w sprawie szczegółowego zakresu i formy projektu budowlanego (dz. U. Z 2012 r. Poz. 452 Ze zm.). Zgodnie z zasadami zawartymi w polskiej normie PN-ISO 9836: 2015-12, tj: powierzchnia użytkowa lokalu jest obliczana w metrach kwadratowych z dokładnością do dwóch miejsc po przecinku, dla wymiarów lokalu w stanie wykończonym, na poziomie podłogi, nie licząc listew przypodłogowych, progów itp. Do powierzchni użytkowej lokalu wlicza się powierzchnię elementów nadających się do demontażu (rury, kanały). Nie są wliczane powierzchnie otworów na drzwi i okna oraz nisze w elementach zamykających.

3. Przedstawiona na rzucie aranżacja ma charakter przykładowy, umeblowanie nie stanowi wyposażenia nabywanego lokalu.